

IS+CRE

EDAN Evaluación de Daños y Necesidades.

IS+CRE

La asistencia depende de:

- ✓ Las "necesidades" de los afectados por el desastre.
- ✓ El tipo de "necesidad" y el rol específico de la Sociedad Nacional.
- ✓ Plan Nacional de Emergencia

IS+CRE

... "y la confusión suelen ser parte integral de los desastres"..

...el manejo inadecuado de la asistencia humanitaria puede conducir a un "segundo desastre..."

IS+CRE



IS+CRE

Propósito de la Evaluación

1. Identificar las necesidades de la comunidad afectada.
2. Priorizar las líneas de intervención.
3. Contar con la información que soporta los llamamientos de la SN a nivel nacional o internacional

IS+CRE

Las situaciones de desastre generan una demanda de acciones que supera la capacidad de oferta de instituciones y la comunidad misma.

IS+CRE

Características Evaluación

- >Procedimientos internacionalmente aceptados
- >Personal debida experiencia - multisectorial
- >Estructurado grupos y sectores de interés / prioridades
- >Medio de coordinación intersectorial /interinstitucional/ poblacional
- >Método para vigilancia y revaloración acciones

IS+CRE

Prioridades de Respuesta

- **Necesidades básicas para la vida**
 - Agua segura y saneamiento,
 - Alimentación,
 - Asistencia médica adecuada
 - Alojamiento temporal, vestido, enseres
- **Protección contra violencia física y emocional**
- **Manejo del estrés psicológico y social**

IS+CRE

Información necesaria

- **Los detalles de la emergencia....**
(Evento, ubicación, magnitud, fecha, hora, evolución),
- **La condición y cantidad de la población afectada**

IS+CRE

Probables Necesidades

- Medicamentos
- Suministros/Equipos de salud
- Agua y saneamiento ambiental
- Alimentación
- Refugio/Vivienda/Eléctrico
- Logística /Administración
- Recursos Económicos

IS+CRE

Información Necesaria (2)

- La capacidad local de respuesta y los recursos disponibles,
- El tipo y magnitud de las necesidades de supervivencia y su prioridad,
- La previsión de problemas futuros o necesidades.

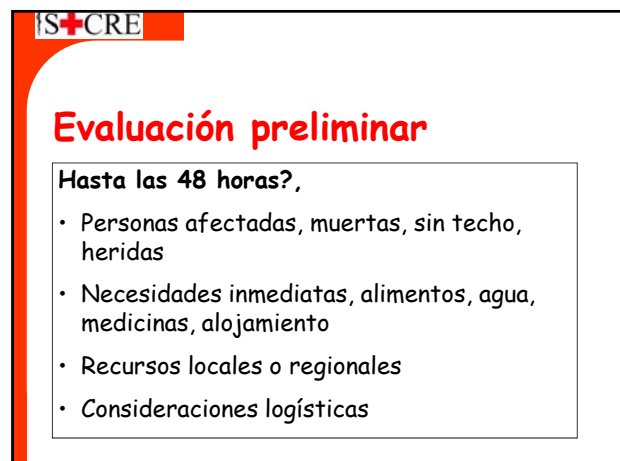
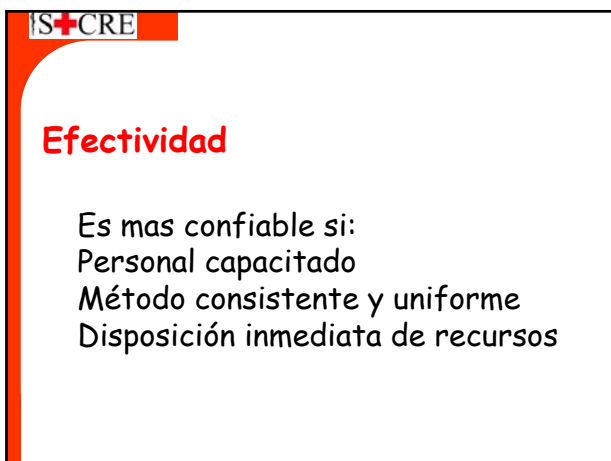
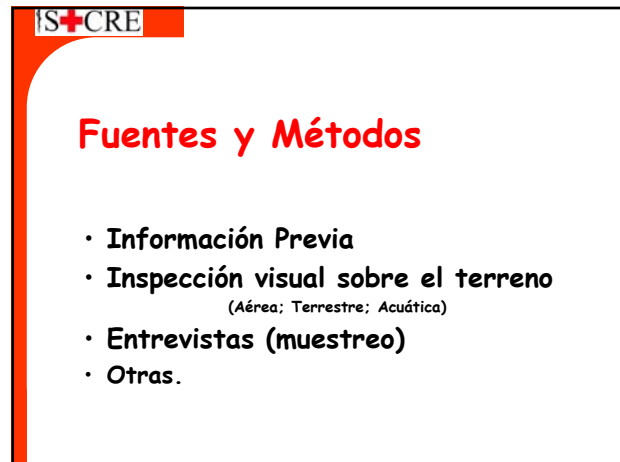
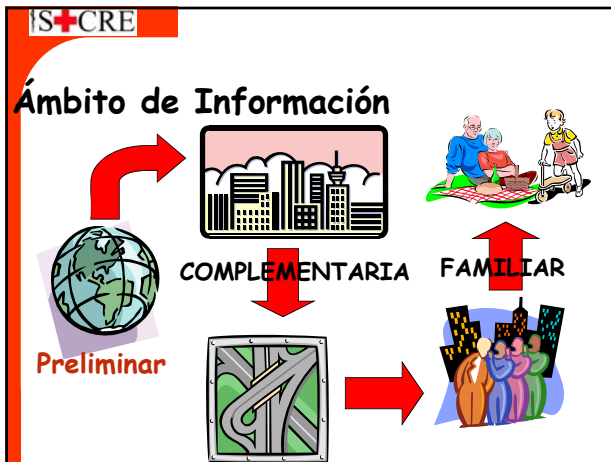
IS+CRE

Coordinación

Organizaciones con objetivos comunes

Funciones específicas y especializadas

Ninguna está en capacidad de ocuparse de todos los problemas



Evaluación preliminar.

- Tipo de condiciones climáticas, rango de temperatura
- Limitaciones logísticas, condiciones de las vías, puentes, etc.
- Limitaciones de seguridad

“Validar la información”

De dónde vino la información?

Proporciona fuentes para futuros chequeos y comprobaciones

Agrega credibilidad al informe de Evaluación